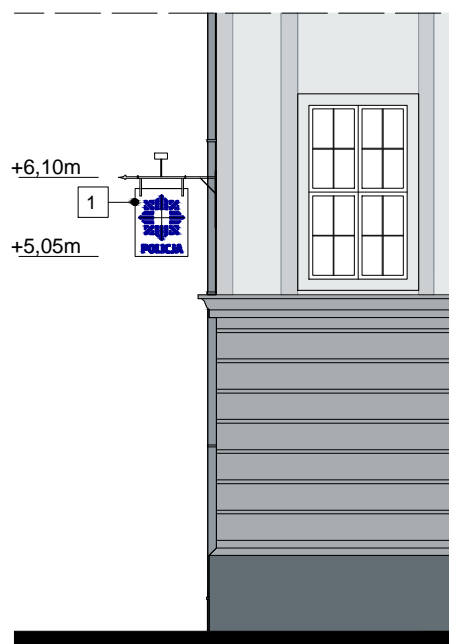
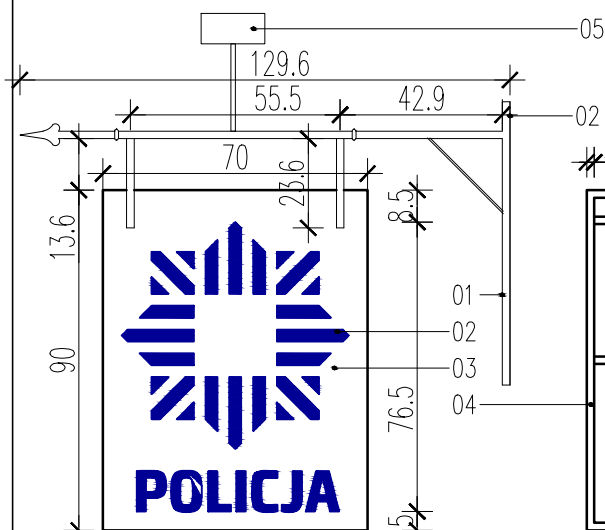


ELEWACJA POŁUDNIOWA SKALA 1:100

1 PROJEKTOWANY SZYLD

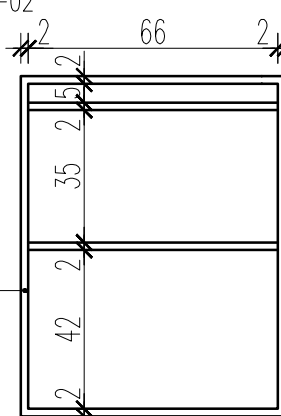


ELEWACJA WSCHODNIA SKALA 1:100



TABLICA DWUSTRONNA

SKALA 1:20



PODKONSTRUKCJA SKALA 1:20

DWUSTRONNY TABLICA NA PODKONSTRUKCJI ALUMINIOWEJ, CAŁOŚĆ O SZEROKOŚCI 3,2 cm. RAMA ALUMINIOWA STANOWI PODKONSTRUKCJĘ DO ZAMONTOWANIA TABLIC. TABLICE DO PODKONSTRUKCJI NALEŻY ZAMONTOWAĆ NA NITY. GRAFIKĘ NA TABLICĘ NALEŻY NANIEŚĆ METODĄ WYDRUKU SOLWENTOWEGO PODWÓJNĄ WARSTWĄ FARBY DO PODŚWIECLEŃ. MONTAŻ WSPORNIKA DO ŚCIANY BUDYNKU - NA KOŁKI ROZPOROWE. MONTAŻ TABLICY DO WSPORNIKA - NA NITY LUB ŚRUBY. KSZTAŁT LOGO WG STANDARDYZACJI SZCZEGÓŁOWY SPOSÓB MOCOWANIA I WYKONANIA STELAŻU ZALEŻY OD TECHNOLOGII DOSTAWCY

01. WSPORNIK - WG PROJEKTU Z 09.2011r. PN."PROJEKT REMONTU BUDYNKU KOMENDY MIEJSKIEJ POLICJI W GDAŃSKU PRZY UL. NOWE OGRODY 27"
02. TABLICA-BŁACHA STALOWA OCYNKOWANA, POWLEKANA (KOLOR: BIAŁY)
03. NADRUK SOLWENTOWY (FARBA DO PODŚWIECLEŃ 2x) (KOLOR GRANAT C:100, M:88, Y:32, K:23)
04. PODKONSTRUKCJA Z PROFILI ALUMINIOWYCH 20x20 mm
05. OŚWIECZENIE ZEWNĘTRZNE W POSTACI NAŚWIETLACZY HALOGENOWYCH NA WYSIĘGNIKACH, ZAMOCOWANE DO WSPORNIKA

Obiekt: Przebudowa i remont budynku "A" i budynku "B" oraz przebudowa, remont i nadbudowa budynku "C" min. w celu dostosowania budynków do warunków p.poż. Komendy Miejskiej Policji w Gdańsku Gdańsk, ul. Nowe Ogrody 27		
Inwestor: KOMENDA WOJEWÓDZKA POLICJI W GDAŃSKU ul. Okopowa 15, 80-819 Gdańsk		
Rysunek:	FRAGMENT ELEWACJI POŁ. I WSCH. BUDYNKU "A", DETAL SZYLDU	Nr rysunku: A-21
Faza:	projekt wykonawczy	Data: 12.2014
Branża:	architektura	Skala: 1:100/1:20
Projektant:	mgr inż.arch. Bogumiła Gąsior upr. proj. nr 5181/Gd/92	Podpis:
Sprawdzający:	mgr inż.arch. Rafał Pankij upr. proj. nr 576/POOKK/2013	Podpis:
Opracowanie:	mgr inż.arch. Karolina Spychalska mgr inż. arch. Marta Klimkiewicz	Podpis: